

Support d'appareil variable de installations sportives - Individual.Lens.Optic - à rayonnement large direct - aspect continu

Support d'appareil en profil de tôle d'acier zinguée, surface laquée à la résine de polyester. Fixation au rail-support par verrouillages par pression intégrés au design, y compris étrier de retenue pour garantir la résistance aux jets de balles. À positionnement variable sur le rail support. Couleur du boîtier blanc signalisation RAL 9016; Répartition de la lumière à rayonnement large direct par Individual.Lens.Optic en Matière plastique PMMA, LED agencées sur 3 rangs. Entretien aisé du guidage de flux grâce à la surface facile à nettoyer, UGR (4H/8H) 22.5. Câbles résistant à la chaleur, y compris câble de raccordement de 1 m et prise à montage rapide avec présélection de phase sans outil et guide de mise en place. L'étrier de retenue qui garantit la résistance aux jets de balles est compris dans la livraison. Ils sont remplaçables, permettent des modernisations, prolongent la durée de vie de toute l'installation et la pérennisent.

CARACTÉRISTIQUES

Numéro de commande	18515216650
Numéro EAN	4020863435852
Tarif des douanes	94051190
Marque de certification	IP 20, Classe d'isolation I, ENEC10 VDE, F, Résistance aux balles de tennis, Résistance aux balles de badminton, Résistance aux balles de squash, Résistance aux jets de balles, Intérieur, CE
Degré de résistance aux chocs IK	IK03 (20°C bis 30°C)
Température ambiante	ta 20°C à 30°C
Propriétés particulières	Prêt pour l'IdO
Durée de la garantie	5 Années
Programmes d'aide de l'État	BEG - subvention fédérale pour les bâtiments performants (valable uniquement pour l'Allemagne)

ÉLECTROTECHNIQUE

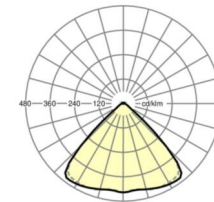
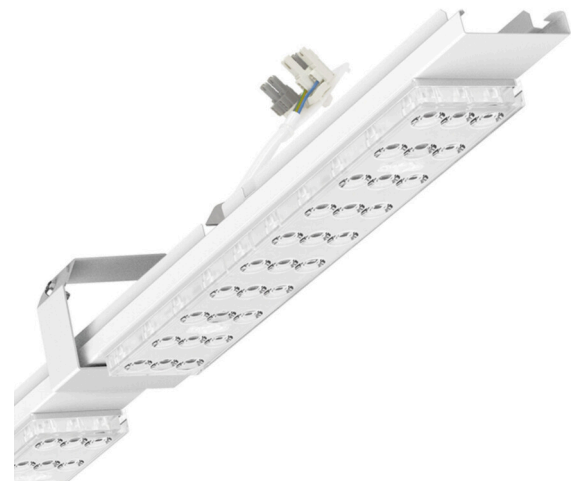
Ballast	Pilote électronique DALI2 (1 pièce)
Puissance du système	92W
Tension secteur	230V/50Hz
Disjoncteur (courant de appel)	13 unités/B10, 24 unités/B16, 25 unités/C10, 40 unités/C16
Classe de efficacité énergétique/Source de lumière	C

ÉCLAIRAGISME

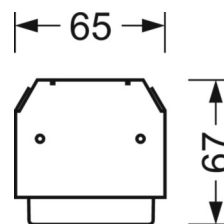
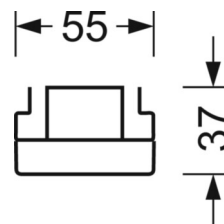
Équipement	LED, Rendu des couleurs/Température de couleur CRI ≥ 80 / 4000K
Tolérance de localisation chromatique (MacAdam)	3SDCM
Groupe de risque photobiologique (Luminaire)	RG1
Flux lumineux nominal	15352lm
Longévité des sources LED	50000h L80/B10 (Tq 30°C)
Efficacité lumineuse du luminaire	167lm/W
Angle de rayonnement	95° (C0) / 95° (C90)
UGR trans./long.	22.1 / 22.5

LIEN PROFOND

<https://www.regiolux.de/fr/article/18515216650>



Référence	LED 15000lm 840
η _{LB}	100 %
Φ ↓/↑	98 % / 2 %
UGR trans./long.	22.1 / 22.5



MÉCANIQUE

Couleur du boîtier	blanc signalisation RAL 9016
Cotes (Long.xLarg.xH/DxH)	2299mm x 55mm x 33mm
Poids (net)	2.6kg
Type de montage	Montage sur système de rail support, Montage de rails porteurs au plafond, Montage de rails porteurs au plafond sur système T, Montage de rails porteurs pendulaires sur chaîne, Montage de rail porteur pendulaire sur câble d'acier

Dimensions

L	2299 mm	Longueur
B	55 mm	Largeur
H	33 mm	Hauteur